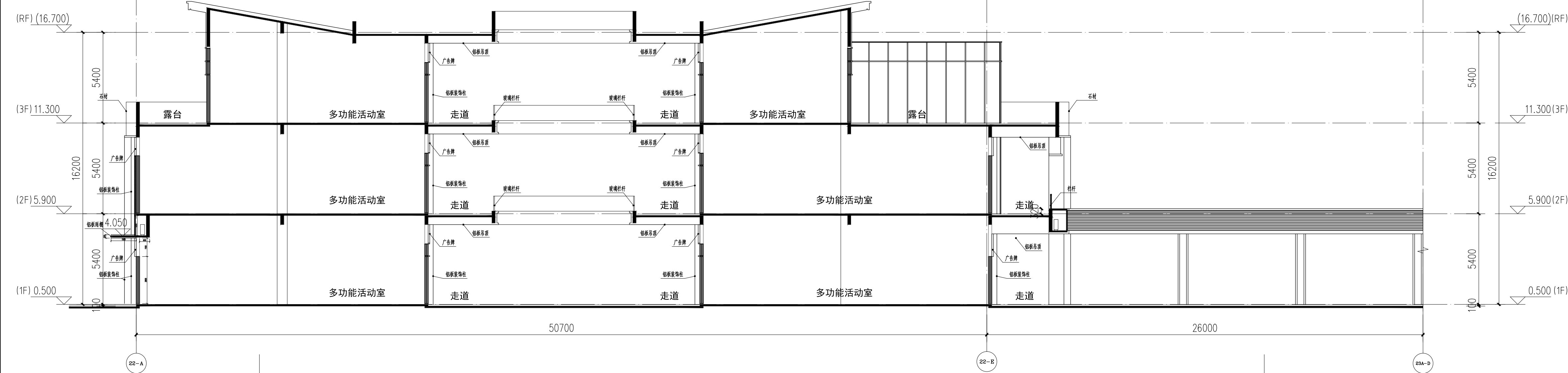
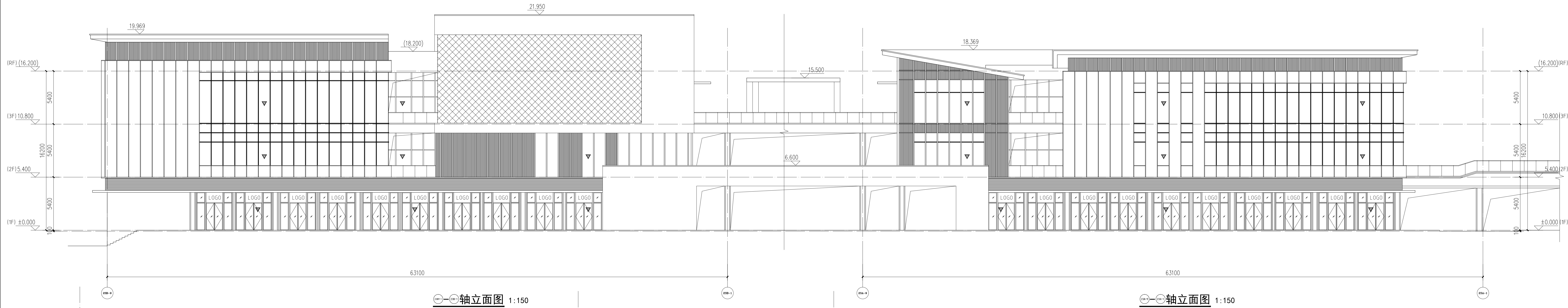
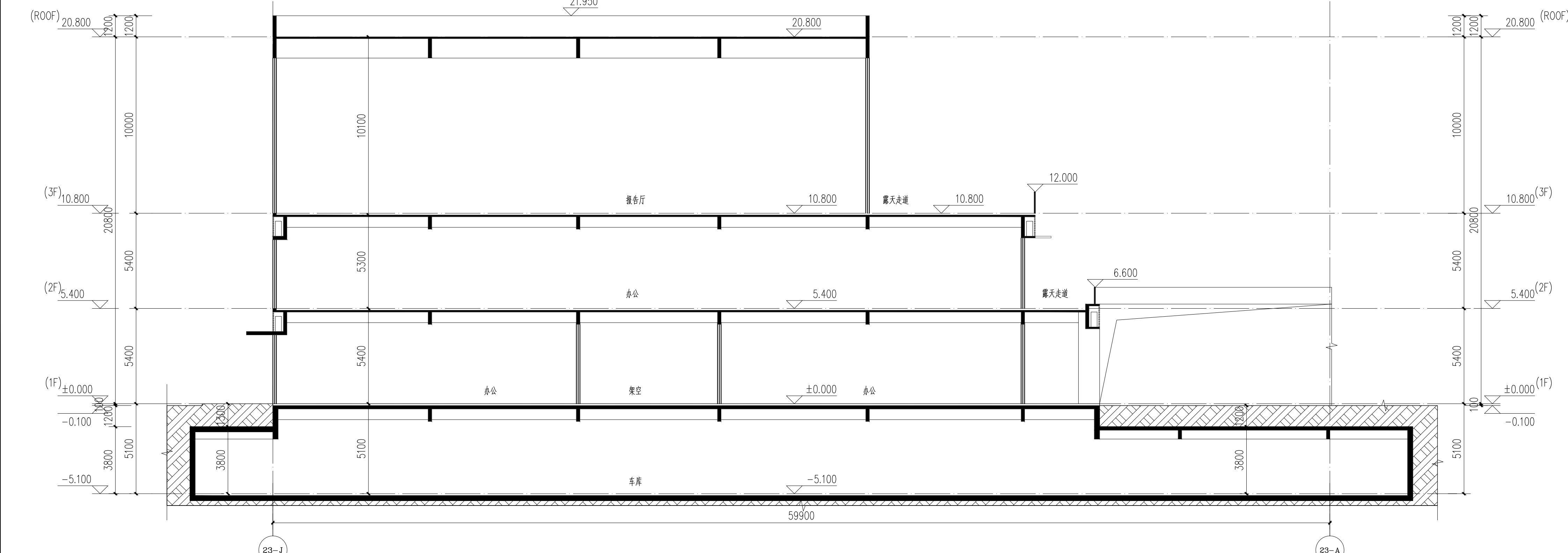


说明
NOTES

▽ 通高兼洞口



1-1剖面图 1:150



2-2剖面图 1:150

广东中人工程设计有限公司

GUANGDONG ZHONGREN ENGINEERING DESIGN CO., LTD.

地址: 广州市天河区路9号富力元利商务大厦11楼
电话: 400-020-3882/020-38822303 邮编: 510610
□ 建筑工程设计资质证书: A244014409
□ 人防工程设计资质证书: A244014408
□ 风景园林工程设计专项资质证书: A244014406
□ 市政公用排水工程乙级资质证书: A244014406
□ 市政公用污水处理工程乙级资质证书: A244014406
□ 市政公用道路工程乙级资质证书: A244014406

设计签署 DESIGN SIGNATURE

项目负责人 PROJECT DIRECTOR	曾蔚	中
专业负责人 CHIEF ENG.	安丽	新
设计 DESIGN	洗华杰	新
制图 DRAW		
方案 CONCEPT		
校对 CHECK	谭金锋	新
审核 CHECK	安丽	新
审定 CONFIRMED	宋金祥	新

会签 CONTER-SIGNATURE

建筑:	给排水:	电气:
结构:	暖通:	弱电:

建设单位 CLIENT	广州软件学院
项目名称 PROJECT	广州软件学院江门校区
工程证项目名称 ID PROJECT	广州软件学院江门校区科创研发中心-1 广州软件学院江门校区科创研发中心-2
子项名称 SUB-PROJECT	科创研发中心-1、科创研发中心-2
图名 TITLE	立面图二
工程编号: 24设J01-013 PROJECT NO.	设计阶段: 施工图
专业: 建筑 DISCIPLINE	图号: J-L-10
日期: 2025.01 DATE	版本号: 第1版 REVISION

图例说明: 本图中工程名称及图例仅供参考, 不作为施工依据, 具体以施工图为准。