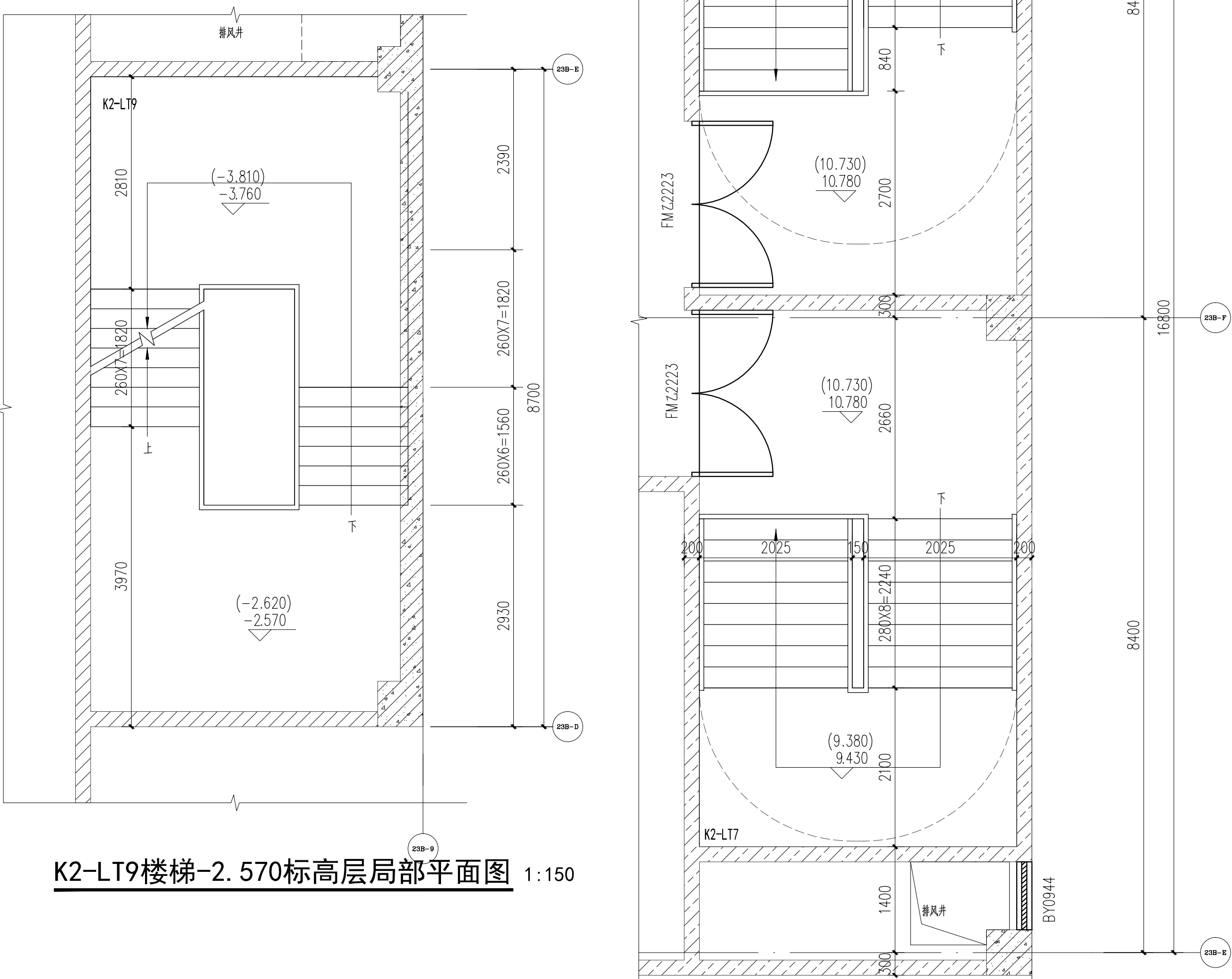
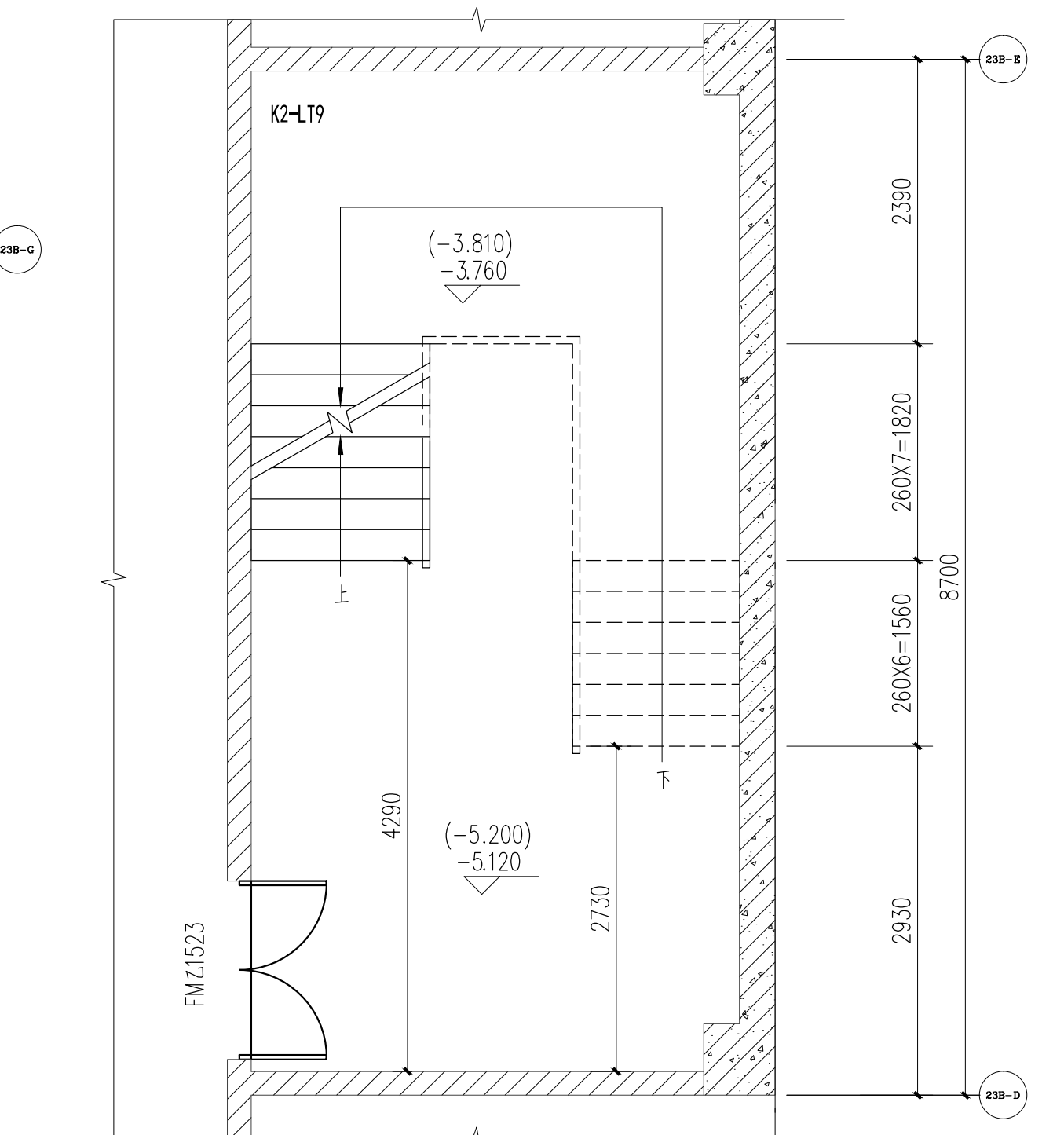


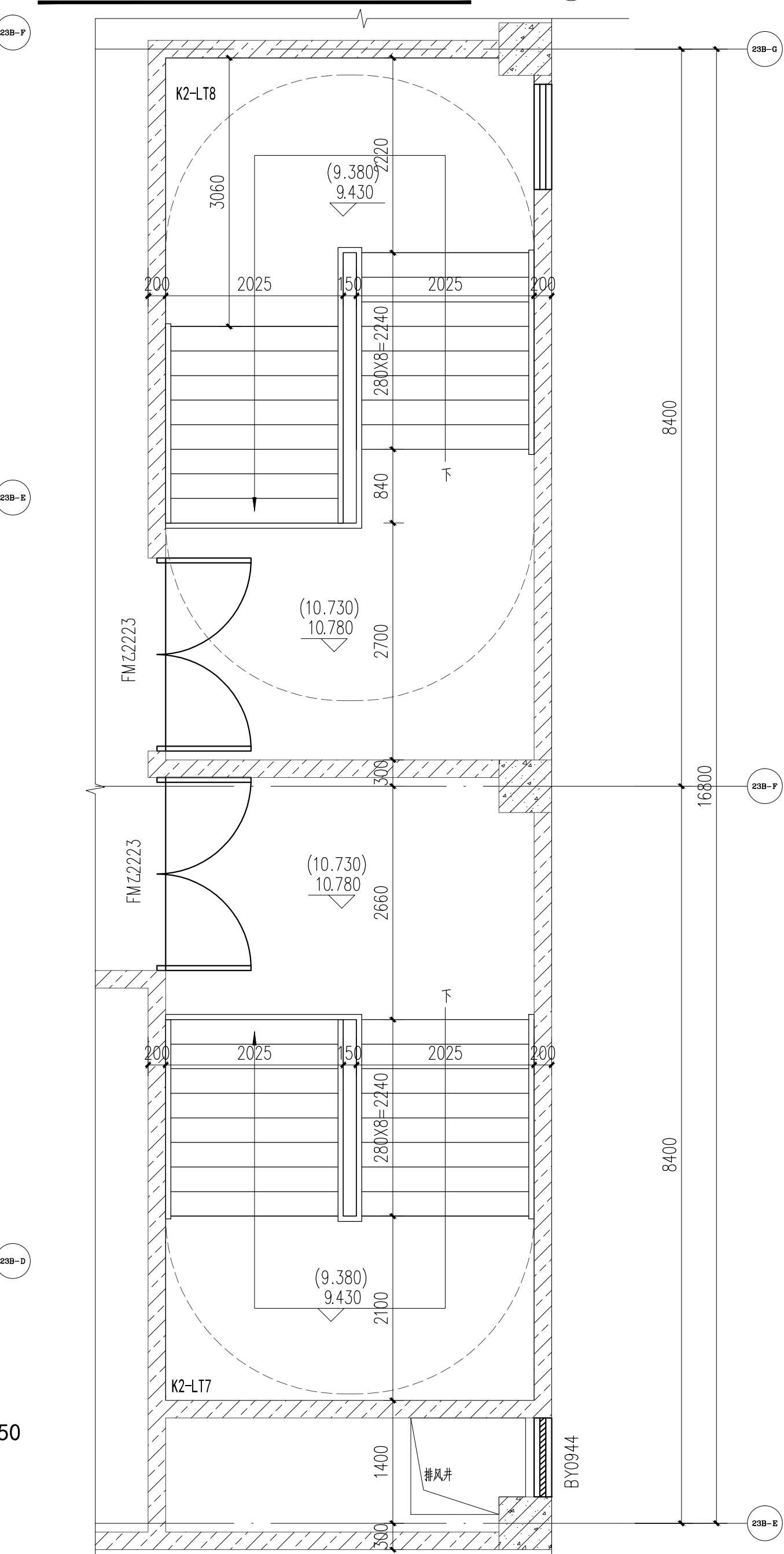
K2-LT8楼梯负一层局部平面图 1:150



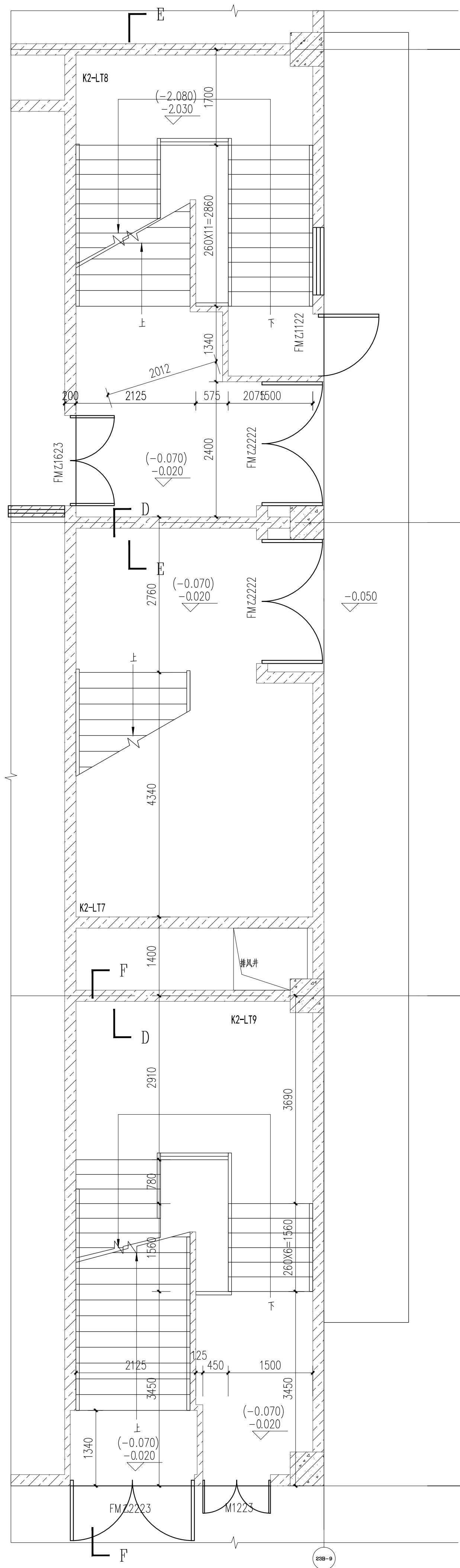
K2-LT9楼梯-2.570标高层局部平面图 1:150



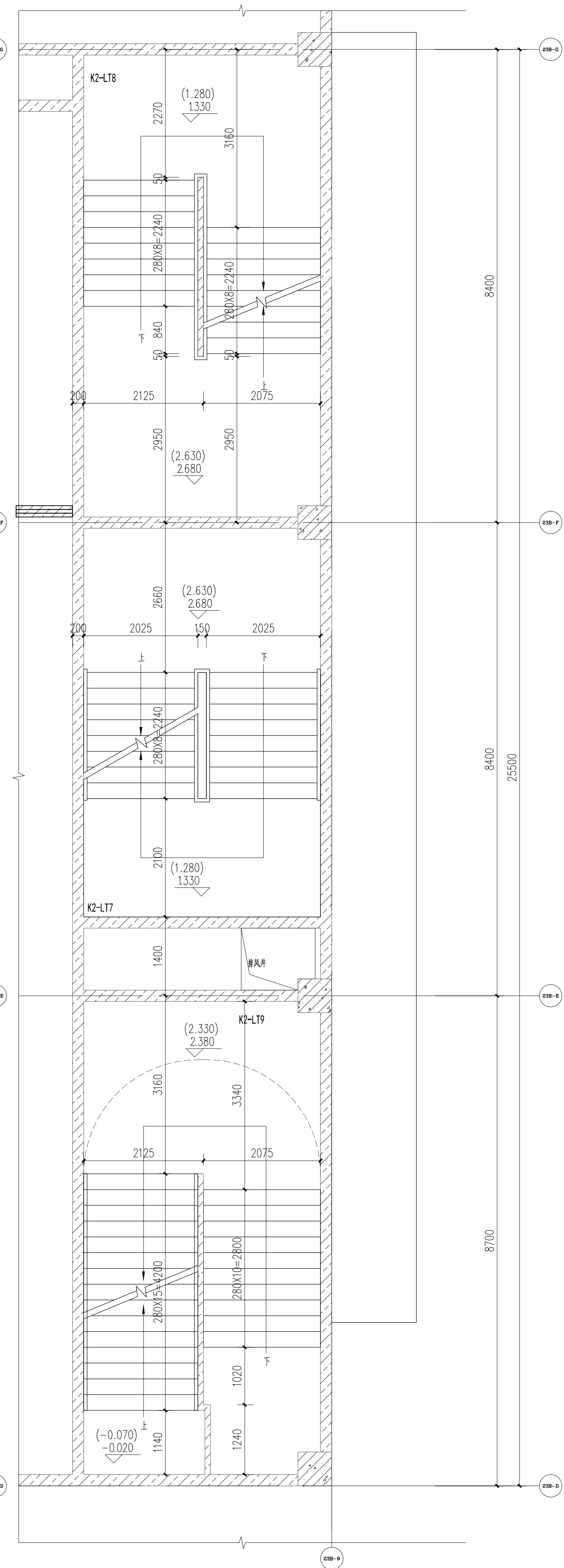
K2-LT9楼梯负一层局部平面图 1:150



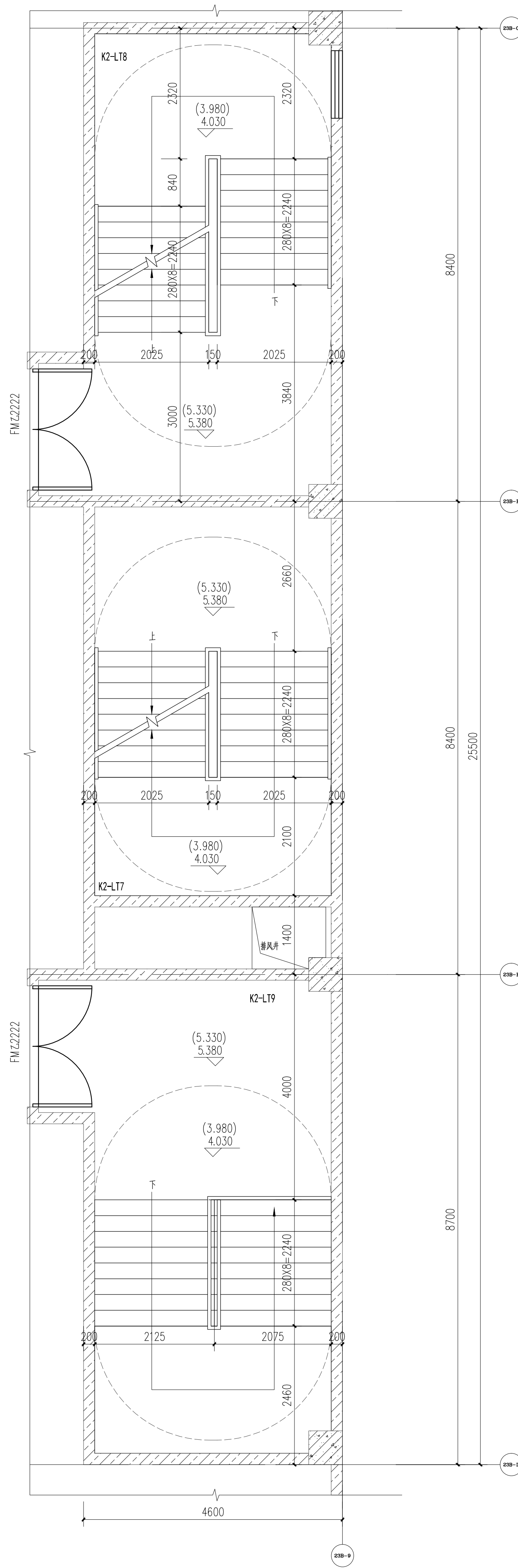
K2-LT7、9楼梯三层局部平面图 1:150



K2-LT7~9楼梯首层局部平面图 1:150



K2-LT7~9楼梯夹层局部平面图 1:150



K2-LT7~9楼梯二层局部平面图 1:150

说明
NOTES

1. 本项目所有栏杆及护管栏杆的管材均为不锈钢材质，管材壁厚均需经复核计算；护栏最薄弱处承受的最小水平推力应不小于1.5KN/M，竖向荷载1.2KN/M，杆件净空≤110mm。

2. 除注明外，墙体厚度均为200mm，门垛宽度为100mm，未注明均按常规做法。

3. 标图1为楼层建筑标高。

4. 屋面出入口楼梯做法详见中南标12J901(8)。

5. 屋面水平出入口楼梯做法详见中南标12J201(8)。

6. 屋面楼梯做法详见中南标12J901(8)。

7. 栏杆水平长度大于500时，栏杆扶手高度≥1100mm，扶手高度从建筑完成面起算。

8. 楼梯底部可进入空间净高≤2.0m时，该区域应设置栏杆安全阻挡措施。

9. 无障碍楼梯部位：

(1) 距踏步起点和终点250~300mm处应设置提示盲道，盲道设置应满足相关规范要求。

(2) 扶手高度为0.9m，设置双层扶手时，下层扶手高度为0.7m。

(3) 扶手起点和终点水平延伸0.3m，扶手末端向墙面或向下延伸0.1m。

(4) 扶手截面的内侧边线与墙面净距离不小于40mm。

(5) 楼梯踏步防滑条做法详见J403-1中1/E6(水泥面踏步防滑条)。

广东中人工程设计有限公司

GUANGDONG ZHONGREN ENGINEERING DESIGN CO., LTD

地址：广州市天河区珠江新城富力天泽大厦6楼
电话：020-82038203 邮编：510610

□ 建筑工程甲级设计证书号：A240141009

□ 人防工程乙级设计证书号：A240141006

□ 风景园林工程设计专项乙级证书号：A240141006

□ 市政行业给水工程乙级设计证书号：A240141006

□ 市政行业排水工程乙级设计证书号：A240141006

□ 市政行业道路工程乙级设计证书号：A240141006

设计签署

DESIGN SIGNATURE

项目负责人 PROJECT DIRECTOR	曾蔚	曾蔚
专业负责人 CHIEF ENG.	安丽	安丽
设计 DESIGN	冼华杰	冼华杰
制图 DRAW	冼华杰	冼华杰
方案 CONCEPT		
校对 CHECK	谭金锋	谭金锋
审核 CHECK	安丽	安丽
审定 EXAMINED	宋金祥	宋金祥

会签

CONTER-SIGNATURE

建筑： ARCH.	给排水： PLUM.	电气： ELEC.
结构： STRUC.	暖通： MECH.	

建设单位 CLIENT	广州软件学院
项目名称 PROJECT	广州软件学院江门校区
工规证项目名称 PP PROJECT	广州软件学院江门校区科研研发中心-1 广州软件学院江门校区科研研发中心-2
子项名称 SUB-PROJECT	科研研发中心-1、科研研发中心-2

图名 TITLE	楼梯大样五
工程编号：24设201-013 PROJECT NO.	设计阶段：施工图 PHASE
专业：建筑 SPECIALITY	图号：J-D-15 DWG. NO.
日期：2025.01 DATE	版本号：第1版 REVISION

图例说明：广东中人工程设计有限公司，未经许可，任何人不得复制或传播本工程文件。