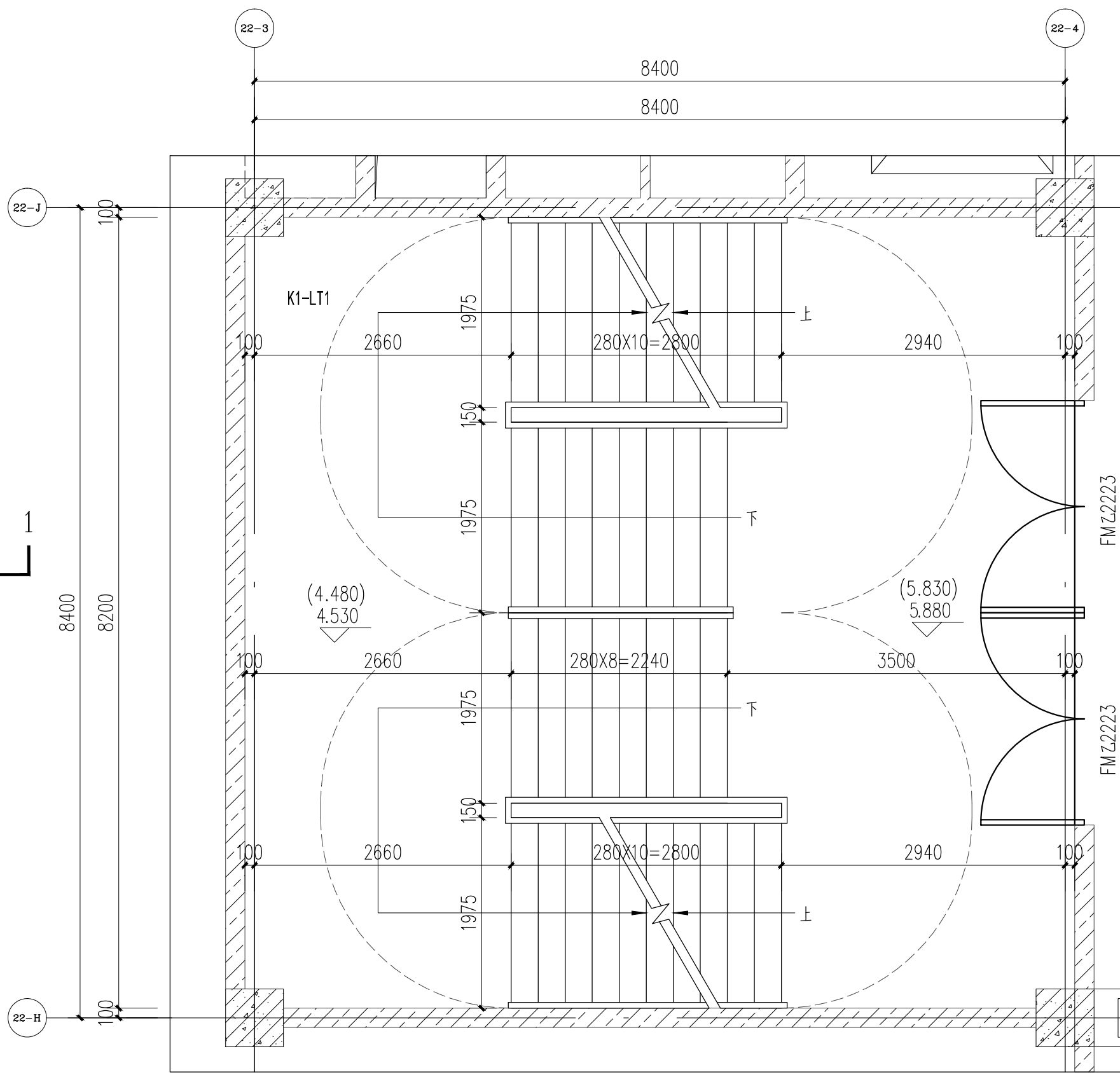
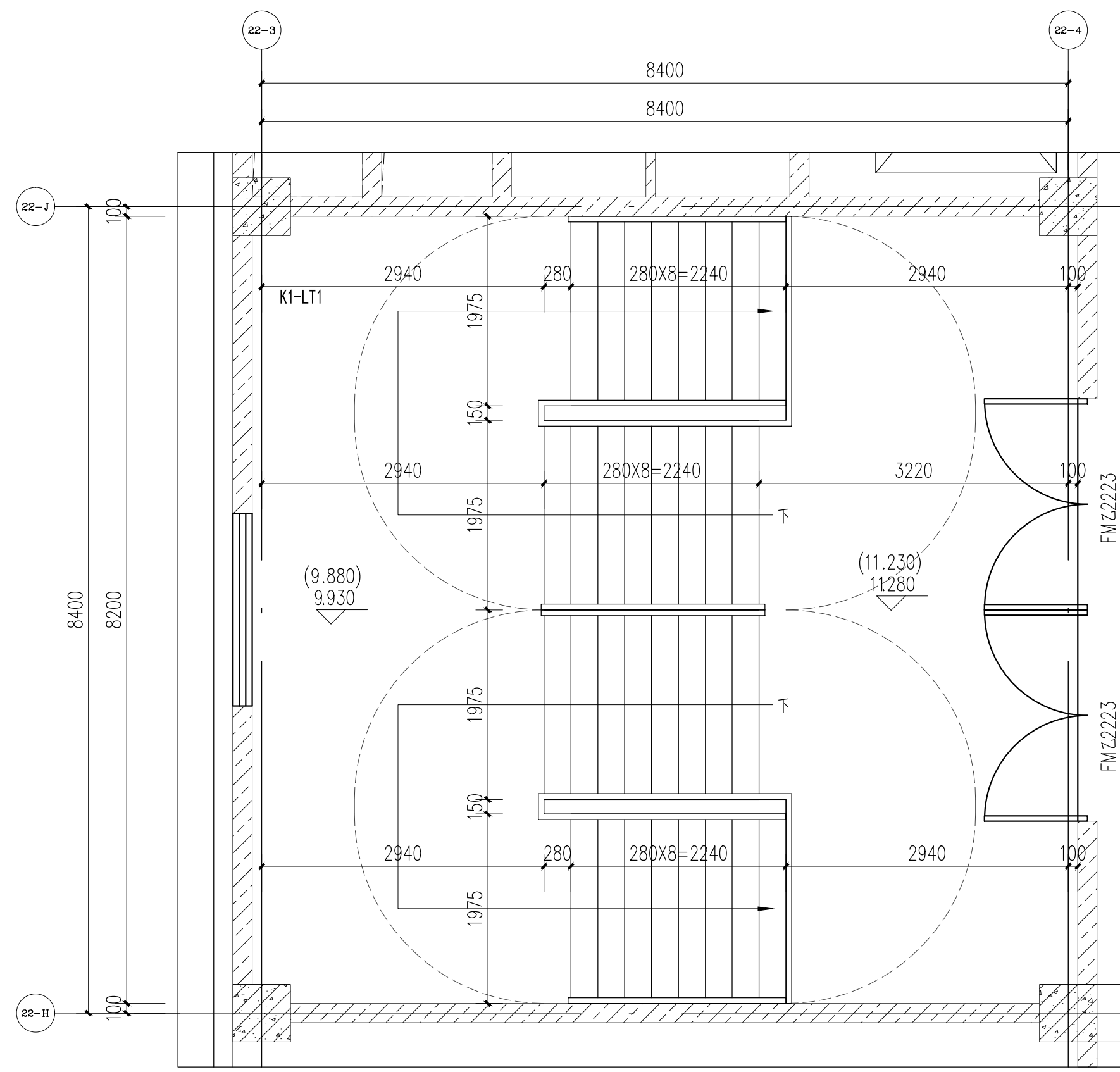


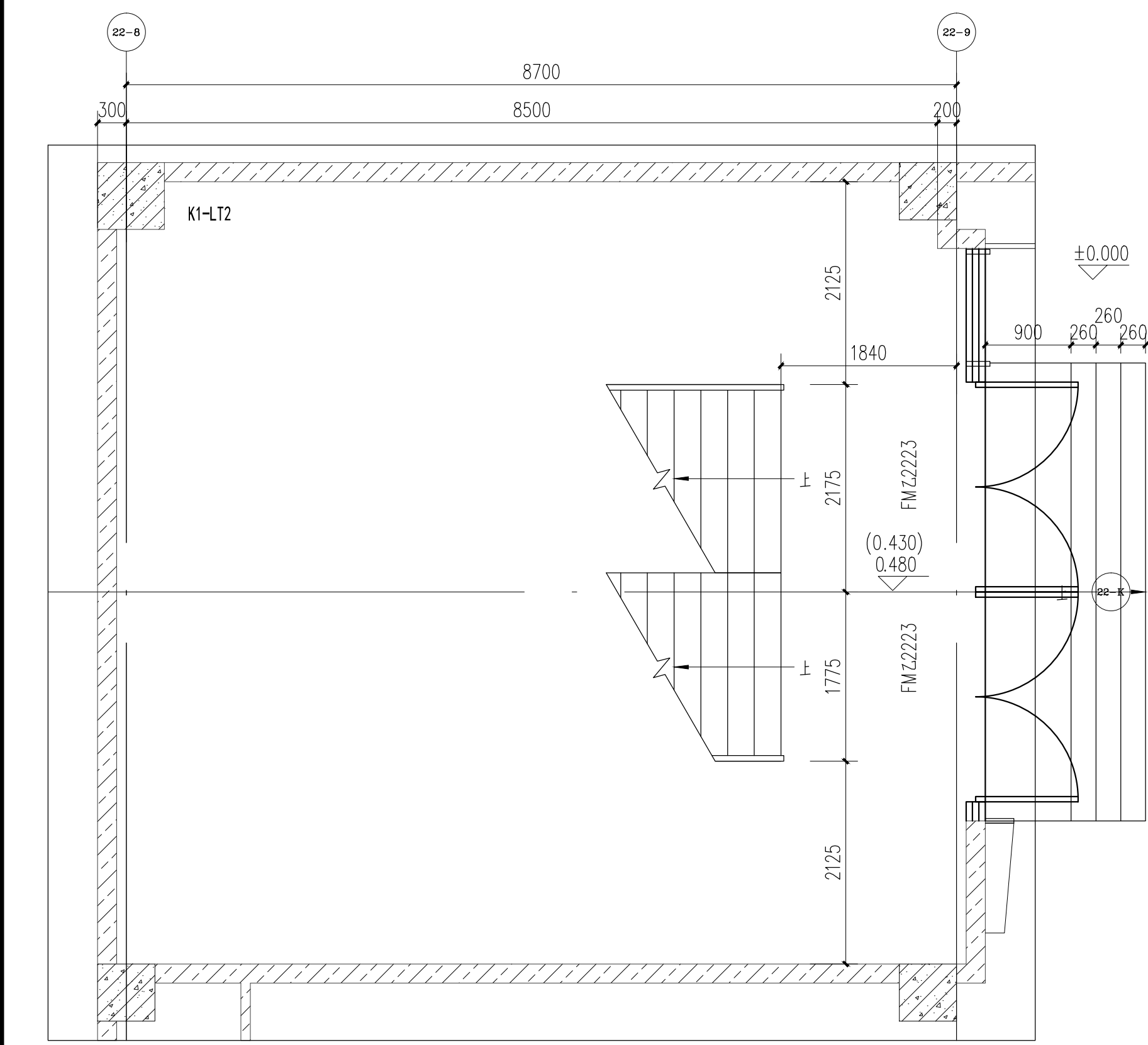
K1-LT1楼梯首层局部平面图 1:150



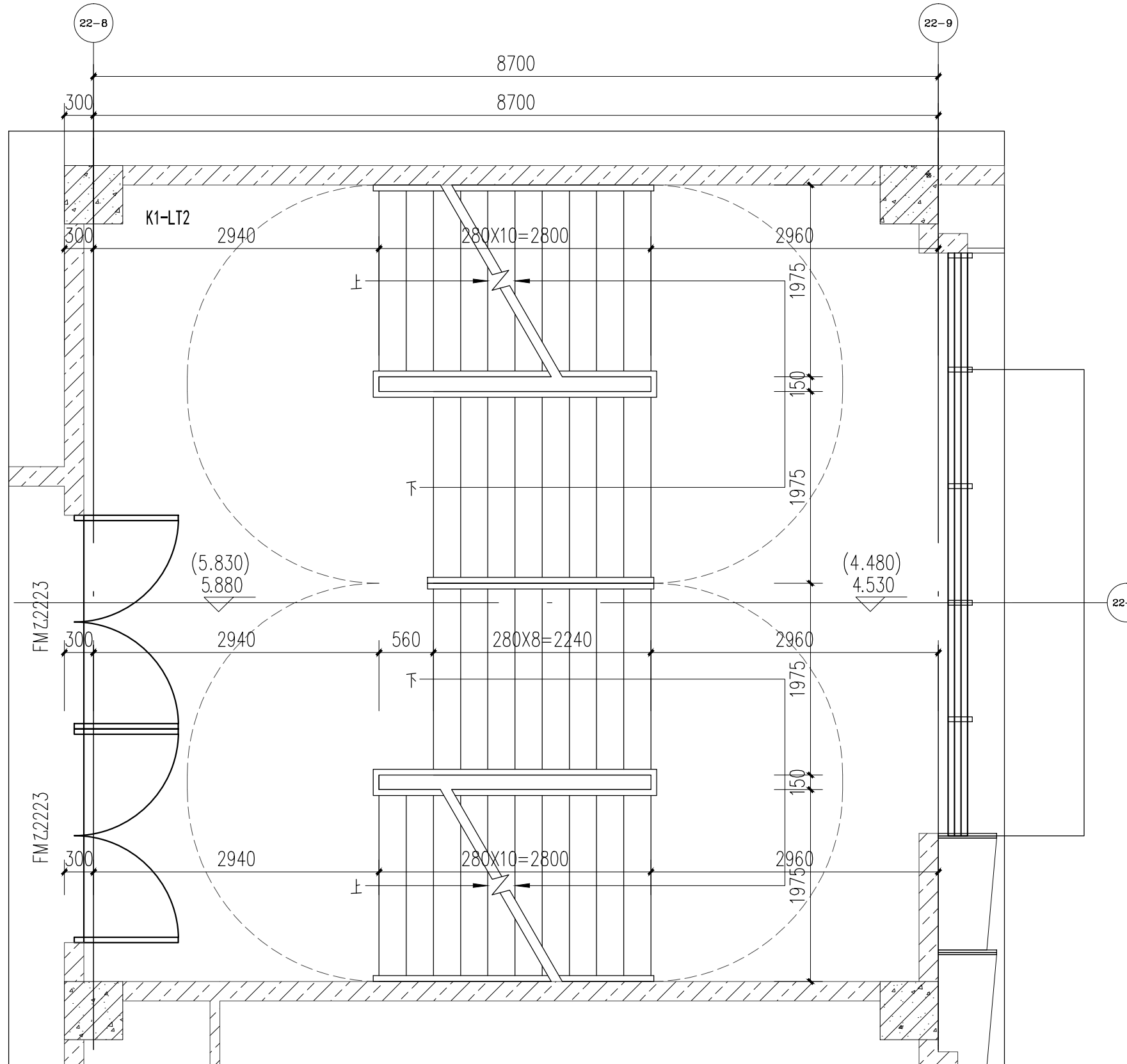
K1-LT1楼梯二层局部平面图 1:150



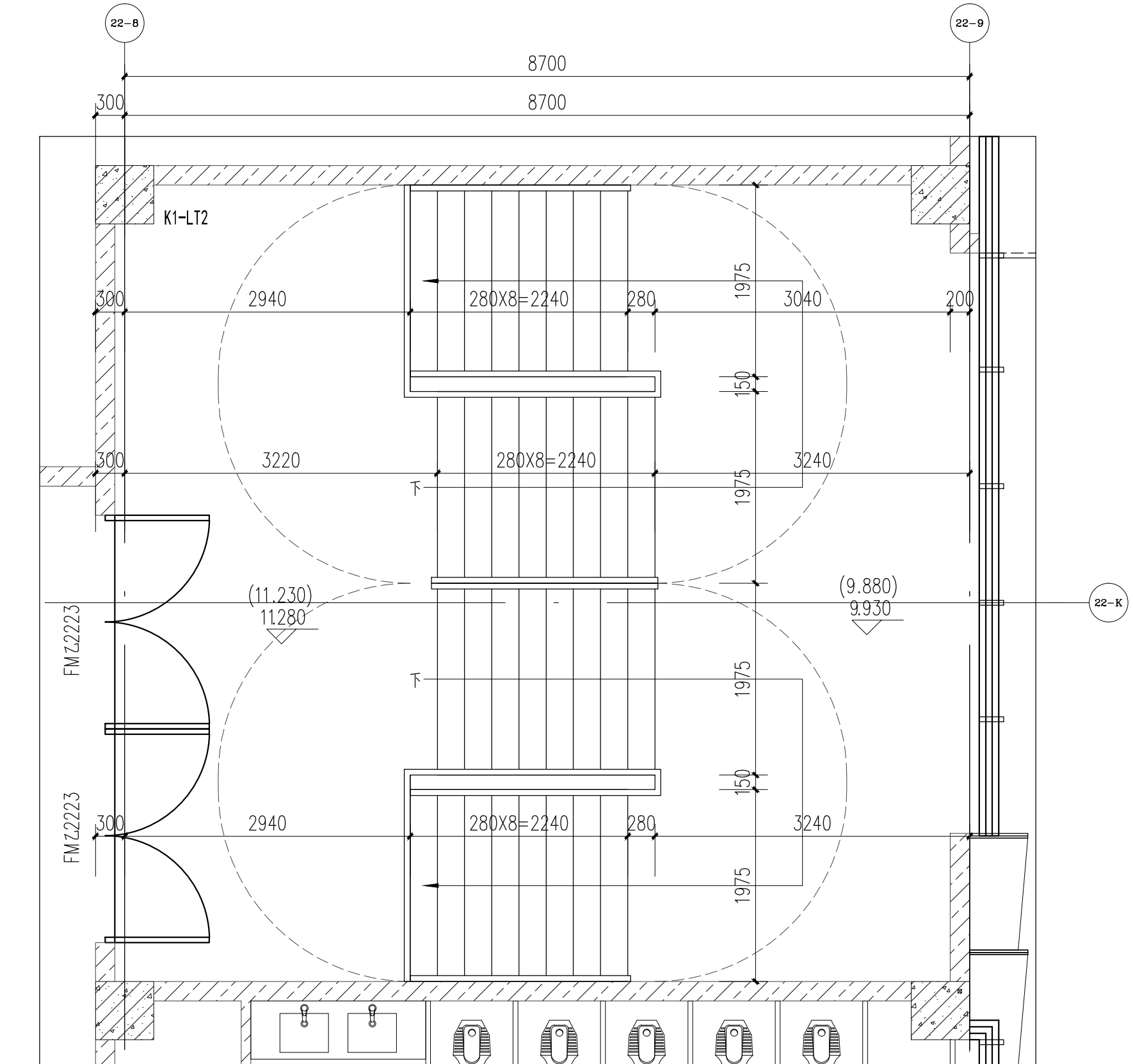
K1-LT1楼梯三层局部平面图 1:150



K1-LT2楼梯首层局部平面图 1:150



K1-LT2楼梯二层局部平面图 1:150



K1-LT2楼梯三层局部平面图 1:150

## 说明

### NOTES

1. 本项目所有栏杆及护栏栏杆的材质均为不锈钢材质，管壁厚均按规格计算，护栏最薄弱处承受的最小水平拉力应不小于1.5KN/M，竖向荷载1.2KN/M，杆件净空≤110mm。
2. 除注明外，墙体厚度均为200mm，门架宽度为100mm，未注明的留洞顶平梁底。
3. 标图1为楼层建筑标准。
4. 屋面出入口屋面做法详见中南标12J901(4)。
5. 屋面水平出入口详见中南标12J201(4)。
6. 屋面楼梯做法详见中南标12J901(4)。
7. 栏杆水平长度大于500时，栏杆防护高度≥1100mm，防护高度从建筑完成面起算。
8. 楼梯底部可进入空间净高≤2.0m时，该区域应设置栏杆安全阻挡措施。
9. 无障碍楼梯部位：  
(1) 距踏步起点和终点250~300mm处应设置提示盲道，盲道设置应满足相关规范要求。  
(2) 扶手高度为0.9m，设置双层扶手时，下层扶手高度为0.7m。  
(3) 扶手起点和终点水平延伸0.3m，扶手末端向墙面或向下延伸0.1m。  
(4) 扶手截面的内侧边缘与墙面净距离不应小于40mm。  
(5) 楼梯踏步防滑条做法详见5J403-1中1/E6(水泥面踏步防滑条)。

## 广东中人工程设计有限公司

地址: 广州市天河区华穗路5号富力天河商务大厦2楼  
电话: +86-020-38492383 邮编: 510610  
□ 建筑工程甲级设计证书号: A144014409  
□ 人防工程乙级设计证书号: A244014406  
□ 风景园林工程设计专项乙级证书号: A244014406  
□ 市政行业给水工程乙级设计证书号: A244014406  
□ 市政行业排水工程乙级设计证书号: A244014406  
□ 市政行业道路工程乙级设计证书号: A244014406

### 设计签署 DESIGN SIGNATURE

项目负责人 PROJECT DIRECTOR	曾蔚	中蔚
专业负责人 CHIEF. ENG.	安丽	安丽
设计 DESIGN	冼华杰	冼华杰
制图 DRAW	冼华杰	冼华杰
方案 CONCEPT		
校对 PROOF	谭金锋	谭金锋
审核 CHECK	安丽	安丽
审定 EXAMINED	宋金祥	宋金祥

### 会签 CONTER-SIGNATURE

建筑: ARCH.	给排水: PLUM.	电气: ELEC.
结构: STR.	暖通: HEAT.	

建设单位 CLIENT	广州软件学院
项目名称 PROJECT	广州软件学院江门校区
工规证项目名称 PP PROJECT	广州软件学院江门校区科创研发中心-1 广州软件学院江门校区科创研发中心-2
子项目名称 SUB-PROJECT	科创研发中心-1、科创研发中心-2
图名 TITLE	楼梯大样一

工程编号: 24设J01-013 PROJECT NO.	设计阶段: 施工图 PHASE
专业: 建筑 SPECIALTY	图号: J-D-11 DWG. NO.
日期: 2025. 01 DATE	版本号: 第1版 REVISION

图纸版权归广东中人工程设计有限公司所有，未经许可，他人不得擅自复制或作为其他工程之用。